

## Assentamento em piscinas, centros de bem estar e Spas

### Conhecemos e resolvemos problemas

- Submersão permanente em água clorada
- Choques térmicos e dilatação dos materiais
- Impermeabilizantes deterioráveis com o passar do tempo
- Material a assentar de formato ou natureza não idônea ao assentamento em piscinas
- Assentamento sem juntas

### E podemos resolvê-los

- A avaliação do fundo é fundamental
- Adesivos e betumes de baixo módulo, capazes de suportar a submersão contínua em ambiente alcalino
- Impermeabilizantes que garantam durabilidade e não sofrem o envelhecimento.
- Leitura das fichas técnicas do material a assentar para verificar os respectivos limites de emprego
- O formato do ladrilho não deve exceder 500 cm<sup>2</sup>
- O assentamento deve ser realizado com uma junta não inferior a 4 mm

## Especificações técnicas

### - BARRAMENTOS

Barramento (se necessário) com nivelante de cimento tixotrópico para espessuras de 2 a 10 mm tipo **RASO** ou **GAP** para espessuras de 3 a 30 mm da Technokolla.

Consumo:

1,6-1,7 kg/m<sup>2</sup> por mm de espessura

### - IMPERMEABILIZAÇÕES

Camada impermeabilizante realizada com nivelante cimentício de dois componentes anti-carbonatação, conforme a categoria **CM OP** segundo **EN 14891** e conforme a norma europeia **EN 1504-2**, categoria **PI-MC-IR** tipo **RASOLASTIK ADV HD** da Technokolla aplicada em 2 demãos com espátula americana lisa, numa espessura total de 3 mm, armada com **RASOLASTIK-NET** na primeira demão e provida de **BANDA RL 120** da Technokolla para a selagem de cantos, arestas e juntas de dilatação.

Consumo:

1,8 kg/m<sup>2</sup> por mm de espessura

### - ASSENTAMENTO DOS LADRILHOS

Revestimento da piscina com ladrilhos de cerâmica de formato máx. 1100 cm<sup>2</sup>, assente com sistema bi-componentes de elevadas performances, categoria **C2 TE S1** segundo **EN 12004** tipo **TECHNOLA** e **TC-LAX** da Technokolla.

No caso de assentamento de mosaico de vidro, o sistema será composto por **TECHNOMOS** misturado com **TC-LAX** diluído com água na proporção 1:1.

O sistema adesivo deve ser conforme as normas europeias **EN 12004 C2TE**, **EN 12002 S1**.

Junta de pelo menos 4-5 mm betumada com betume epoxídico bi-componente tipo **SKYCOLORS** conforme a norma europeia **EN 13888 RG**.

Consumo de adesivo:

**TECHNOLA** e **TC-LAX** 4 e 1,15 kg/m<sup>2</sup>

**TECHNOMOS** e **TC-LAX** 1:1 com água 4 e 0,7 kg/m<sup>2</sup>

Consumo de betume:

1,8 kg/m<sup>2</sup> (formato 12x24 cm, junta 10 mm)

1,5 kg/m<sup>2</sup> (mosaico formato 2x2 cm, junta 2 mm)

Technokolla  
system  
sistemas de  
projecto

## Assentamento em piscinas, centros de bem estar e Spas



www.layout.it

TECHNOKOLLA

Technokolla S.p.A.  
Via Radici in Piano, 558  
41049 Sassuolo (MO) • Italy  
Tel. +39 0536 862269  
Fax +39 0536 862660

www.technokolla.com  
marketing@technokolla.com



TECHNOKOLLA

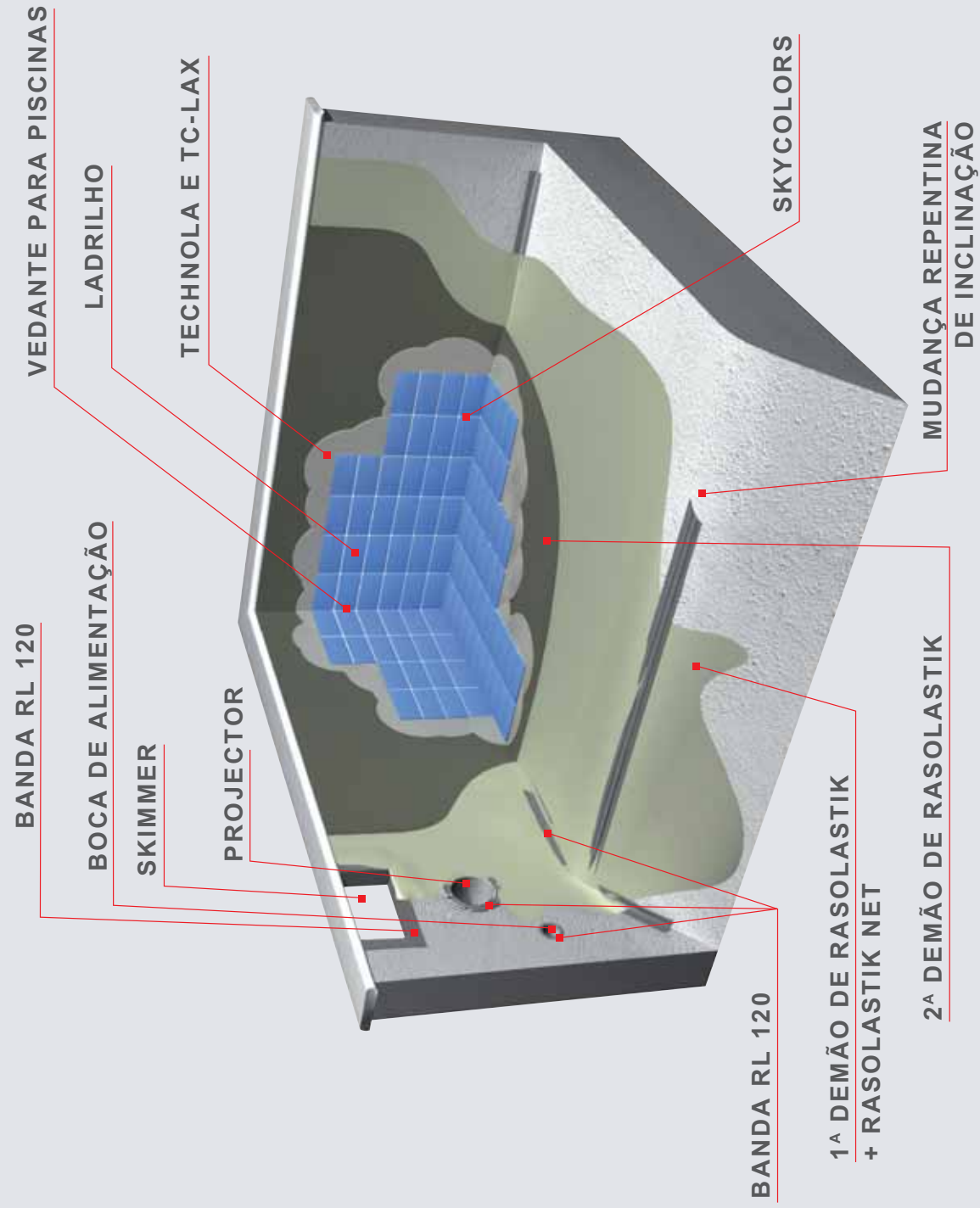
07

TECHNOKOLLA

07

Assentamento em piscinas, centros de bem estar e Spas

# 07 Assentamento em piscinas, centros de bem estar e Spas



## Raso ou Gap

Nivelante cimentício para interiores ou exteriores de 2 a 10 mm (**RASO**). Nivelante cimentício fibro-reforçado para interiores ou exteriores de 3 a 30 mm (**GAP**). Os eventuais barramentos do fundo feitos com **RASO** ou **GAP** devem ser realizados antes da aplicação do sistema impermeabilizante.

**RASO** é conforme a norma europeia **EN 13813**, categoria **CT C12 F4**. **GAP** é conforme a norma europeia **EN 1504-3**, categoria **R2 PCC**.



## Rasolastik

**RASOLASTIK**, associado à **BANDA RL 120** e à rede **RASOLASTIK-NET**, torna-se um sistema de impermeabilização que garante uma durabilidade elevada.

**RASOLASTIK** é conforme a norma **EN 14891** de cat. **CM OP**. Como alternativa, pode ser utilizado o produto **RASOLASTIK ADV HD** que apresenta os mesmos níveis de performance do **RASOLASTIK**. **RASOLASTIK e RASOLASTIK ADV HD** são conformes a norma **EN 1504-2**, cat. **PI-MC-IR**.



## Technola com Tc-Lax

O adesivo **TECHNOLA**, misturado com o látex **TC-LAX**, torna-se um sistema bi-componente de elevadas performances, categoria **C2 TE S1** segundo **EN 12004** que apresenta níveis de desempenho ótimos para este tipo de realização. Como alternativa, aconselhamos a utilização dos adesivos **TECHNORAP-2** ou, no caso de assentamento de mosaico de vidro, do sistema **TECHNOMOS** misturado com **TC-LAX** diluído com água na proporção 1:1.



## Skycolors

Para juntas de 2 a 20 mm **SKYCOLORS** é o betume epoxídico de elevada resistência química, ideal para **SPAS**, **beauty-farms** e centros estéticos, porém também pode ser utilizado em piscinas, casas de banho, bancadas de cozinha e, em geral, em todos os espaços onde se exige a máxima higiene. **A ampla gama de cores**, particularmente luziditas e brilhantes, valoriza os pavimentos e revestimentos, criando harmonia em todo o ambiente.

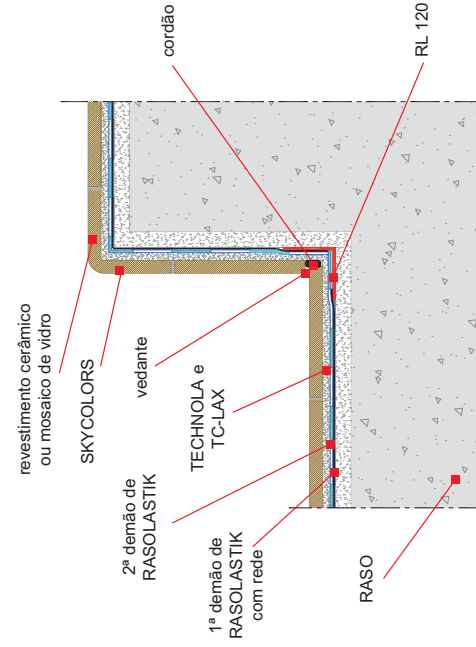
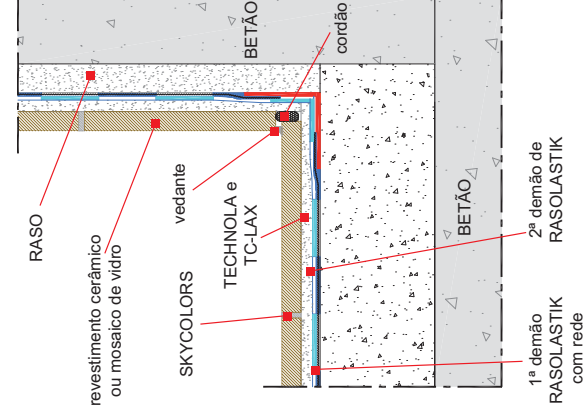
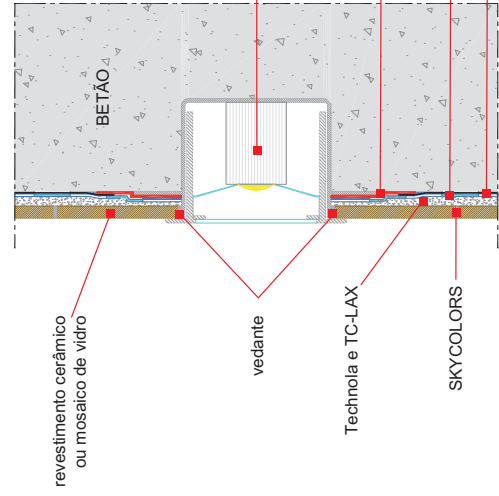
**SKYCOLORS** é conforme a norma **EN 13888 CAT. RG**.



## Technocolors

Este betume, de nova concepção, utilizável para juntas de 1 a 8 mm, diferencia-se pelo extraordinário acabamento aveludado, pelo brilho excepcional e pelo elevado poder hidrorrepelente. As suas características extraordinárias fazem dele um produto adequado para a betumação de todos os tipos de cerâmica em piscinas. Com alternativa, nesta aplicação podem ser utilizados também o **TECHNOSTUK 2-12** e o **TECHNOSTUK G.G.**

Todos os betumes mencionados são conformes a norma europeia **EN 13888 CATEGORIA CGG**.



## Tc-Stuk



**TC-STUK** é utilizado como aditivo na linha de vedantes **TECHNOSTUK G.F., 2-12, G.G.** e **TECHNOCOLORS**, em todas as situações em que se pretende obter uma junta mais resistente e compacta, de menor porosidade e absorção. Para esta aplicação, onde é necessária uma elevada resistência aos agentes químicos e às altas temperaturas, aconselhamos misturar os betumes com **TC-STUK** utilizado no lugar da água.

**Technokolla**  
**system**  
sistemas de projecto