

- Não demolir a velha pavimentação, limitando-se à remoção apenas dos ladrilhos já descolados
- Limpar bem a velha pavimentação
- Verificar se na velha pavimentação se formaram juntas naturais e, em caso afirmativo, respeitá-las ao aplicar o revestimento
- Adesivos e betumes de baixo módulo, capazes de suportar as variações dimensionais dos materiais
- Leitura das fichas técnicas do material a assentar para verificar os respectivos limites de emprego
- Formato do ladrilho contido dentro de 900 cm<sup>2</sup>
- Assentamento com junta de pelo menos 4 mm
- Adesivos de altas performances certificadas
- Respetar as juntas existentes ou criar novas a cada 12 m<sup>2</sup> de superfície pavimentada

### Podemos resolvê-los

- Demolição do pavimento existente
- Ausência de juntas de dilatação
- Choques térmicos e dilatação dos materiais
- Limpeza inadequada do pavimento existente
- Ambiente exterior
- Assentamento sem juntas
- Adesivos e betumes não idóneos

### Conhecemos e problemas

## Sobreposição em exteriores

## Especificações técnicas

### - DEMOLIÇÕES

Remoção dos ladrilhos danificados ou não perfeitamente colados.

### - BARRAMENTOS

Barramento com nivelante cimentício tixotrópico tipo **GAP** ou **GAP-R**, conformes a norma europeia **EN 1504-3**, categoria **R2 PCC** da Technokolla para espessuras de 3 a 30 mm ou **RASO**, conforme a norma europeia **EN 13813**, categoria **CTC12F4** para espessuras de 2 a 10 mm.

Consumo:

1,6-1,8 kg/m<sup>2</sup> por mm de espessura

### - PAVIMENTAÇÃO

Pavimentação e rodapé para exteriores de ladrilhos de cerâmica formato máx. 2000 cm<sup>2</sup>, assentes com adesivo de cimento de dois componentes para exteriores tipo **TECHNOLA** com **TC-LASTIC** ou de presa rápida **TECHNORAP-2** da Technokolla conformes as normas europeias **EN 12004 C2TE**, **EN 12002 S2** (Technola com TC-Lastic) **C2FT, S1** (Technorap-2).

Junta de 4-5 mm betumada com betume de cimento para exteriores tipo **TOPSTUK** da Technokolla conforme as normas europeias **EN 13888 CG2** e **EN 12002 S1**.

Junta pavimento-rodapé selada com vedante silicónico **NEUSIL** da Technokolla, prévia preparação da junta com primário **PRIMERSIL** aplicado com pincel em toda a profundidade da junta.

Para um procedimento correcto, é aconselhável que a selagem com silicone seja feita antes da betumação com produtos cimentícios.

Consumo de adesivo:

4,5 kg/m<sup>2</sup>

Consumo de betume:

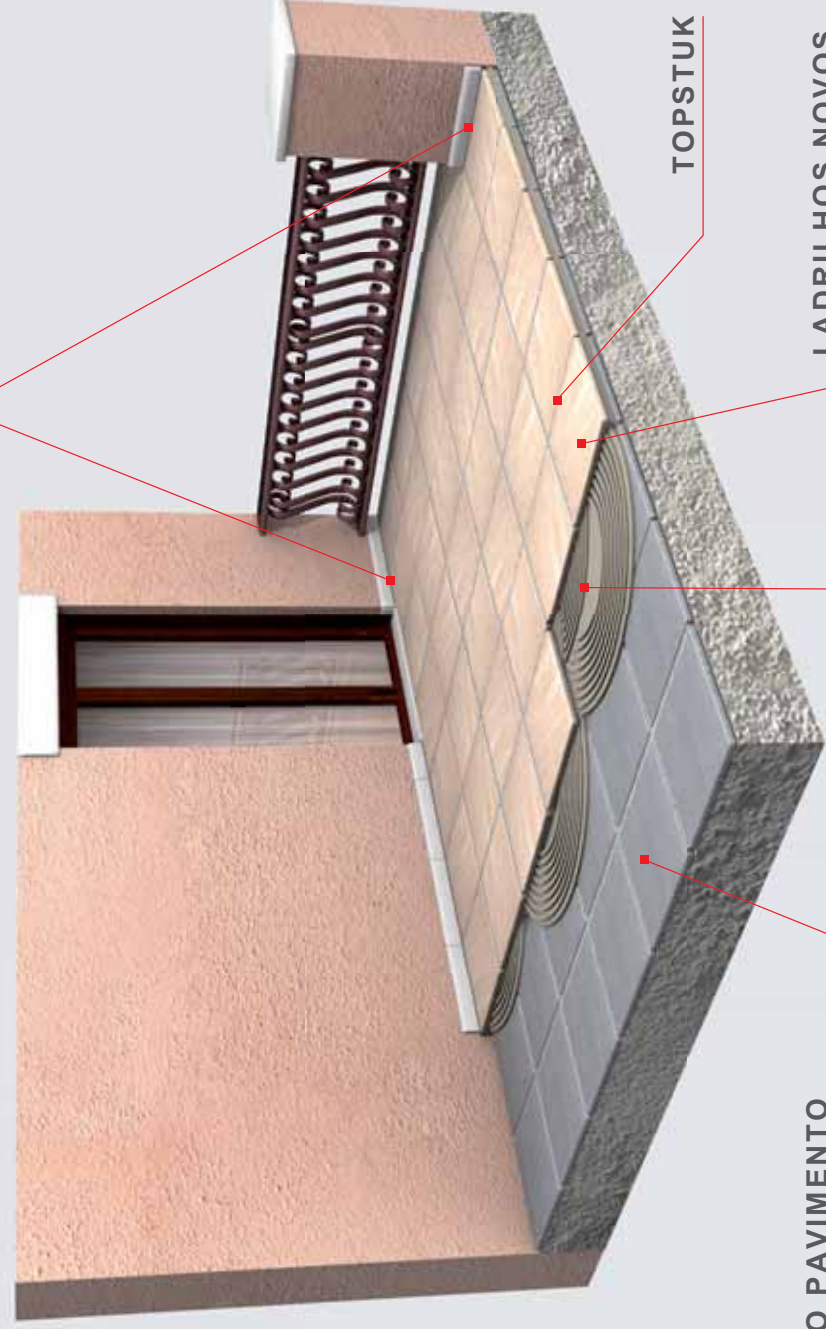
0,35 kg/m<sup>2</sup> (formato 30x30 cm, junta 4 mm)

## Sobreposição em exteriores



# 11 Sobreposição em exteriores

PRIMERSIL E NEUSIL



TOPSTUK

VELHO PAVIMENTO

LADRILHOS NOVOS

TECHNORAP-2



## Det-Basico

Para a preparação do fundo de assentamento, desengordura em profundidade a superfície da velha pavimentação.

PRODUTO ACONSELHADO



## Raso ou Gap

Para restabelecer o nível da pavimentação da qual foram removidos ladrilhos partidos ou descolados.

**RASO** é conforme a norma europeia EN 13813, categoria CTC12F4.

**GAP** é conforme a norma europeia EN 1504-3, categoria R2 PCC.



## Technorap-2

O adesivo bi-componente rápido de alta flexibilidade idóneo para o assentamento de grés porcelanato e pedras naturais em exteriores. Utilizável para o assentamento de formatos superiores a 2.000 cm<sup>2</sup>.

**TECHNORAP-2** é conforme as normas europeias EN 12004 C2FT, EN 12002 S1.



## Technolla com TC-Lastic

O adesivo bi-componente de alta flexibilidade idóneo para o assentamento de grés porcelanato e pedras naturais em exteriores. Utilizável para o assentamento de formatos não superiores a 2.000 cm<sup>2</sup>.

**TECHNOLLA** com **TC-LASTIC** é conforme as normas europeias EN 12004 C2TE, EN 12002 S2.



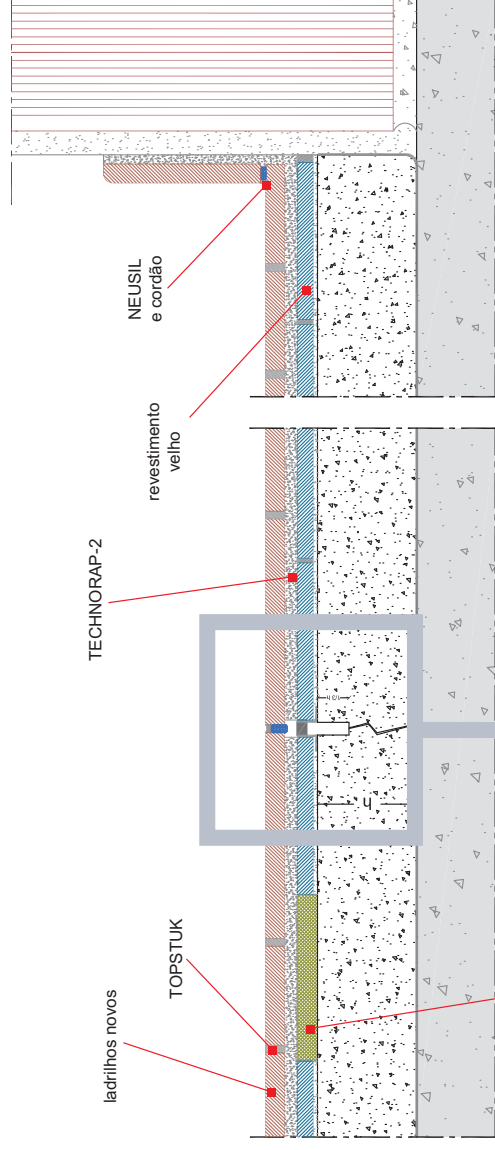
## Topstuk

O betume de baixo módulo ideal para os revestimentos fortemente sujeitos a choques térmicos e agentes atmosféricos; anti-fungos e hidrorrepelente.

**TOPSTUK**, além de ser conforme a norma europeia EN 13888 CG2, é conforme a norma EN 12002 CAT. S1.



Technolla  
system  
sistemas de  
projecto



ladrilhos novos

TOPSTUK

TECHNORAP-2

revestimento velho

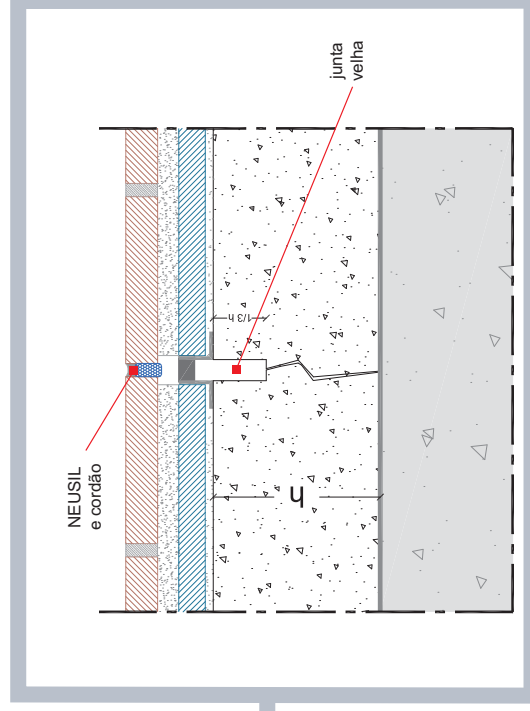
NEUSIL e cordão

PRODUTO ACONSELHADO

## Neusil e Primersil



O vedante silicónico para o enchimento das juntas de dilatação, associado a **PRIMERSIL** e ao **CORDÃO** sintético, garante a durabilidade da junta.



junta velha

# Desenhos Técnicos