

- As juntas são indispensáveis e devem encerrar uma área inferior a 12 m²
- Adesivos de altas performances certificadas menos 4 mm
- O assentamento deve ter uma junta de pelo exceder 2000 cm²
- O formato do ladrilho a assentar não deve de emprego
- assentar para verificar os respectivos limites
- Leitura das fichas técnicas do material a materiais
- de suportar as variações dimensionais dos
- Adesivos e betumes de baixo módulo, capazes
- Avaliar o fundo atentamente

E podemos resolvê-los

- Ausência de juntas de dilatação
- Adesivos e betumes não idóneos
- Assentamento sem juntas
- idóneos ao assentamento em exteriores
- Material a assentar de formato ou de natureza não
- Infiltrações de água
- Choques térmicos e dilatações dos materiais
- Oscilações do edifício
- Fundos não idóneos

Conhecemos e problemas

Assentamento em fachada

Especificações técnicas

- REVESTIMENTO DE PAREDES EXTERIORES

Revestimento de paredes exteriores efectuado com ladrilhos de grés porcelanato, monocedura, pedra natural, assente sobre suporte idóneo e correctamente sazonado (betão 3 meses, rebocos 3 semanas).

Assentamento de materiais com formatos de até 1600 cm² com adesivo de cimento para exteriores tipo **TECHNOSTAR HD** conforme as normas europeias **EN 12004 C2TE**, **EN 12002 S1**.

Assentamento de formatos de até 2100 cm² com adesivo de dois componentes à base de cimento tipo **TECHNOLA** misturado com látex **TC-LASTIC** ou adesivo rápido de cimento de dois componentes tipo **TECHNORAP-2** da Technokolla conformes as normas europeias **EN 12004 C2TE**, **EN 12002 S2** (Technola com TC Lastic) **C2FT**, **S1** (Technorap-2).

O assentamento do revestimento deverá ser realizado com aplicação dupla, para evitar a presença de espaços vazios sob os ladrilhos. Junta de 4-5 mm betumada com betume de cimento para exteriores de baixo módulo tipo **TOPSTUK** da Technokolla conforme as normas europeias **EN 13888 CG2** e **EN 12002 S1**.

Junta de dilatação a cada 12 m² vedada com **NEUSIL** da Technokolla, em caso de revestimento com material pétreo. Em caso de revestimento com cerâmica, utilizar **ACESIL-310** da Technokolla e, em ambos os casos, com prévio posicionamento do cordão sintético na junta.

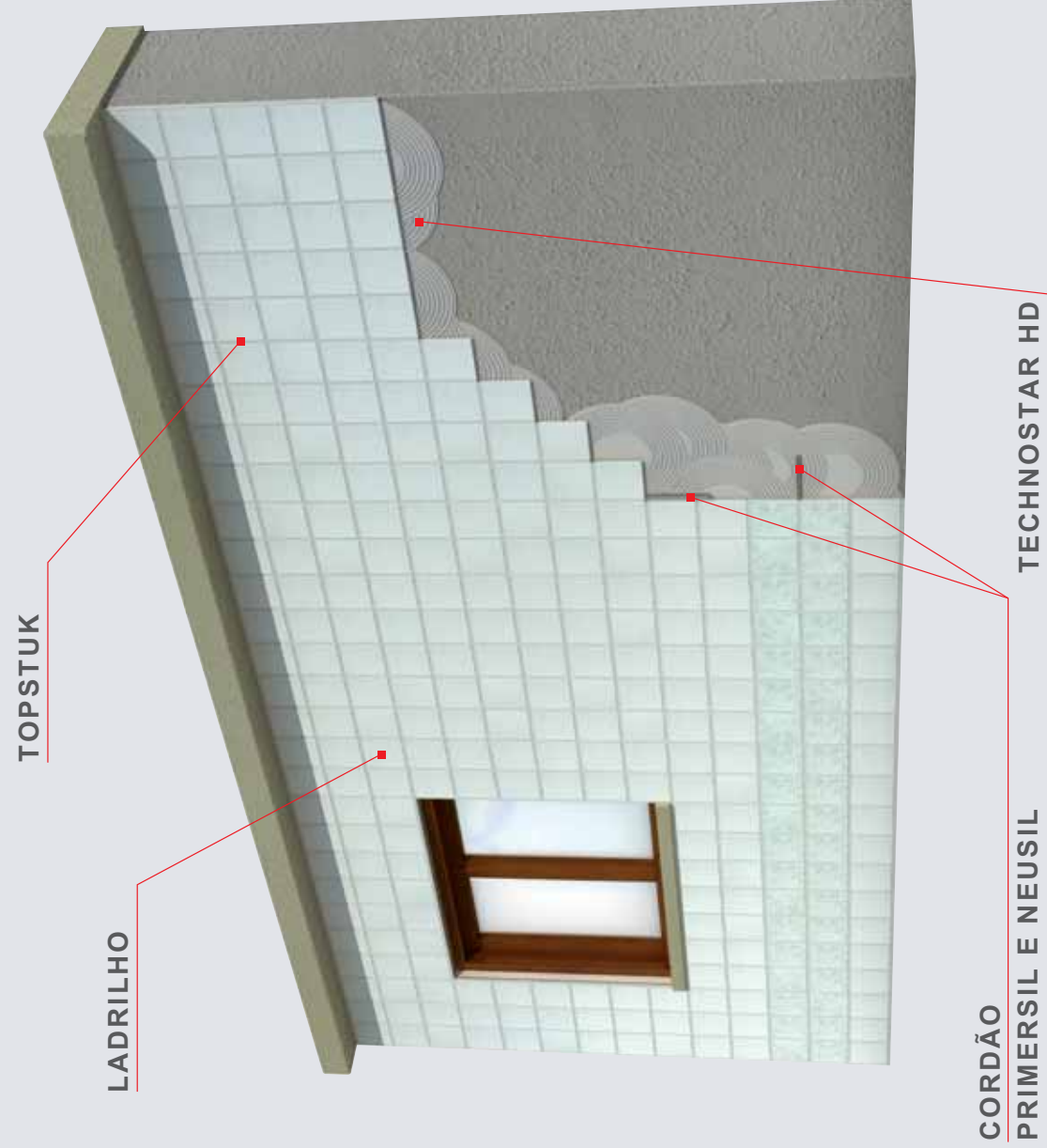
Para um procedimento correcto, é aconselhável que a selagem com silicone seja feita antes da betumação com produtos cimentícios.

Consumo de adesivo: 4 kg/m²

Consumo de betume: 0,35 kg/m² (formato 30x30 cm, junta 4 mm)



04 Assentamento em fachada



Technostar HD

O adesivo mono-componente idóneo para o assentamento de grés porcelanato e pedras naturais em exteriores. Utilizável para o assentamento de **formatos não superiores a 1600 cm²**.

TECHNOSTAR HD é certificado EN 12004 C2TE, EN 12002 S1.



Technola com Tc-Lastic

O adesivo bi-componente de elevada flexibilidade idóneo para o assentamento de grés porcelanato em fachadas. Utilizável para o assentamento de **formatos não superiores a 2.100 cm²**.

TECHNOLA com **TC-LASTIC** é conforme as normas europeias EN 12004 C2TE, EN 12002 S2.



Technorap-2

O adesivo bi-componente rápido de alta flexibilidade idóneo para o assentamento de grés porcelanato e pedras naturais em fachadas. Utilizável para o assentamento de formatos não superiores a 2100 cm².

TECHNORAP-2 é conforme as normas europeias EN 12004 C2FT, EN 12002 S1.



Topstuk

O betume de baixo módulo ideal para os revestimentos fortemente sujeitos a choques térmicos e agentes atmosféricos; anti-fungos e hidrorrepelente.

TOPSTUK é conforme as normas europeias EN 13888 CG2, EN 12002 S1.



Neusil Primersil

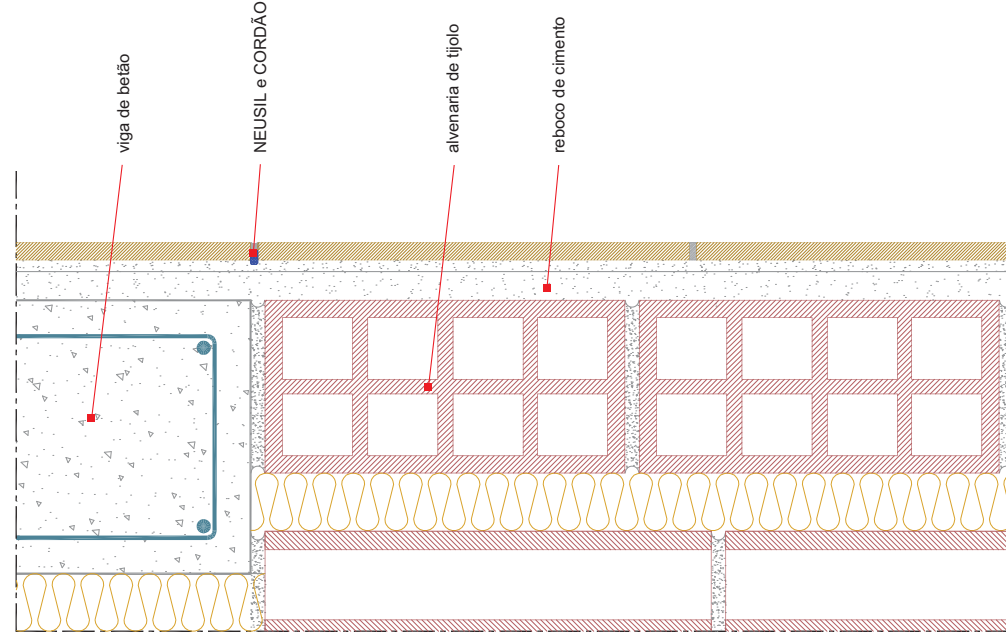
O vedante silicónico para o enchimento das juntas de dilatação, associado a **PRIMERSIL** e ao **CORDÃO** sintético, garante a durabilidade da junta. A selagem com **NEUSIL** deverá ser executada antes da betumação cimentícia.



PRODUTO ACONSELHADO

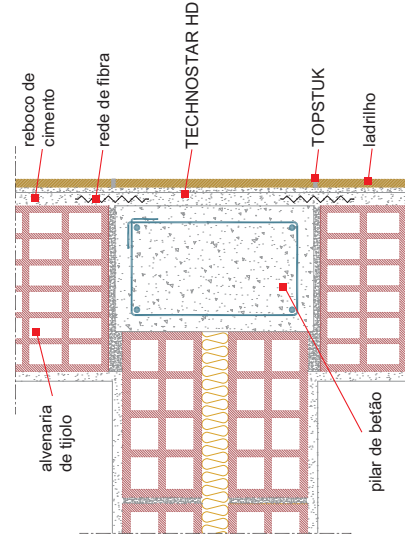


corte vertical



Fundo	Tempo de secagem	Resistência à compressão	Adesão ao tijolo
Betão	3 meses	> 8 N/mm ²	
Reboco de cimento	3 semanas	> 8 N/mm ²	> 0,7 N/mm ²

planta



Desenhos Técnicos