

## Especificações técnicas

### - IMPERMEABILIZAÇÕES

Camada impermeabilizante aplicada sobre suportes (betonilhas, rebocos ou gesso cartonado) correctamente sazoados realizada com membrana elástica tipo **RASOGUM** da Technokolla, com certificação de idoneidade ao uso como impermeabilizante **SÄUREFLIESNER-VEREINIGUNG E.V.**, aplicada em 2 demãos com espátula americana lisa, numa espessura total de 3 mm, introduzindo a **BANDA** adesiva tipo **RL 80 S** da Technokolla para a selagem de cantos e arestas. Para as juntas de dilatação utilizar a **BANDA** não adesiva tipo **RL 120**. Consumo: 1,5 kg/m<sup>2</sup> por mm de espessura

### - PAVIMENTAÇÃO PARA INTERIORES

Pavimentação de interiores executada com ladrilhos de cerâmica, formato máx. 2000 cm<sup>2</sup> com assentamento sobre impermeabilização realizada com **RASOGUM** com secagem de pelo menos 2 dias após a execução da 2ª demão e assente com adesivo de cimento mono-componente tipo **TECHNO-ONE** ou **TECHNOMOS** (só para o assentamento de mosaico de vidro) da Technokolla conformes a norma europeia **EN 12004 C2TE**.

Junta de pelo menos 2 mm betumada com betume epoxidico bi-componente tipo **SKYCOLORS** da Technokolla conforme a norma europeia **EN 13888 RG**.

Juntas seladas com **ACESIL-310** da Technokolla prévio posicionamento de cordão sintético. Para um procedimento correcto, é aconselhável que a selagem com silicone seja feita antes da betumação com produtos cimentícios.

Consumo de adesivo: **TECHNO-ONE** 4 kg/m<sup>2</sup>, **TECHNOMOS** 3 kg/m<sup>2</sup>  
Consumo de betume: 0,8 kg/m<sup>2</sup> (mosaico formato 2x2 cm, junta 2 mm), 0,55 kg/m<sup>2</sup> (formato 20x20 cm, junta 4 mm)

### - PAREDES INTERIORES

Revestimento de paredes interiores efectuado com ladrilhos de cerâmica, formato máx. 2000 cm<sup>2</sup>, com assentamento sobre impermeabilização realizada com **RASOGUM** com secagem de pelo menos 2 dias após a execução da 2ª demão, com adesivo de cimento mono-componente tipo **TECHNO-ONE** ou **TECHNOMOS** (só para o assentamento de mosaico de vidro) da Technokolla conformes a norma europeia **EN 12004 C2TE**, com junta de pelo menos 2 mm betumada com betume epoxidico de três componentes tipo **SKYCOLORS SHINE** da Technokolla conforme a norma europeia **EN 13888 RG**. Juntas seladas com **ACESIL-310** da Technokolla prévio posicionamento de cordão sintético.

Consumo de adesivo:  
**TECHNO-ONE** 4 kg/m<sup>2</sup>, **TECHNOMOS** 3 kg/m<sup>2</sup>  
Consumo de betume: 0,8 kg/m<sup>2</sup> (mosaico formato 2x2 cm, junta 2 mm), 1,1 kg/m<sup>2</sup> (formato 10x10 cm, junta 4 mm)

- Selagem de cantos e arestas com vedantes elastoméricos anti-fungos
- Impermeabilizar os fundos quer no pavimento, quer na parede
- Betumes flexíveis de baixo coeficiente de hidrorrepelentes e baixo coeficiente de absorção da água
- Adesivos com baixo valor de imbibição com uma junta não inferior a 2 mm

### E podemos resolvê-los

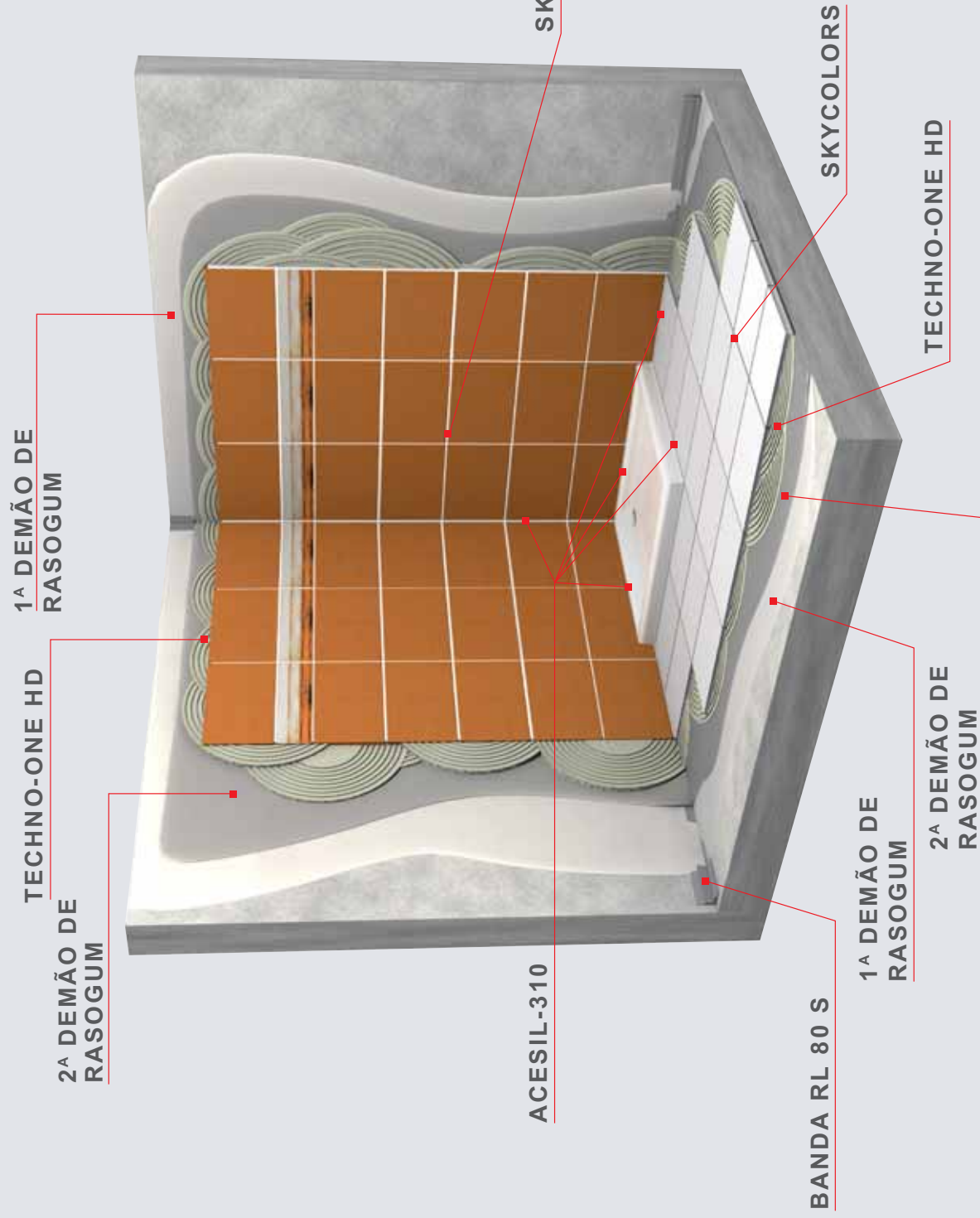
- Choques térmicos e higrométricos
- Fissuração dos ladrilhos
- Fungos
- Infiltrações de água
- Desprendimento do revestimento
- Manchas de betume

### Conhecemos e problemas

## Ambientes húmidos



# 02 Ambientes húmidos



## Rasogum

O impermeabilizante de nova geração que, associado à banda **RL 80 S**, garante uma durabilidade superior. Características que o diferenciam: a facilidade de aplicação que é feita em duas demãos, a forte capacidade adesiva a todas as superfícies, a elevada flexibilidade, a inalterabilidade das características com o passar do tempo. **RASOGUM** é certificado como sistema impermeabilizante pelo instituto **SAUREFLIESNER-VEREINIGUNG E.V.** e pelo **CSTB** como sistema de protecção contra a água sob ladrilho.



## Techno-One HD

O adesivo mono-componente de alta flexibilidade, aplicável neste sistema com formatos de até 1200 cm<sup>2</sup>. **TECHNO-ONE HD** é certificado **EN 12004 C2TE**. Para o assentamento de mosaico de vidro, aconselha-se a utilização do adesivo **TECHNOMOS** conforme a norma **EN 12004 C2TE**.



## Skycolors

Para juntas de 2 a 20 mm **SKYCOLORS** é o betume epoxídico de elevada resistência química, ideal para SPAs, beauty-farms e centros estéticos, porém também pode ser utilizado em piscinas, casas de banho, bancadas de cozinha e, em geral, em todos os espaços onde se exige a máxima higiene. **A ampla gama de cores**, particularmente luzidas e brilhantes, valoriza os pavimentos e revestimentos, criando harmonia em todo o ambiente.

**SKYCOLORS** é conforme a norma **EN 13888 CAT. RG**.



## Skycolors Shine

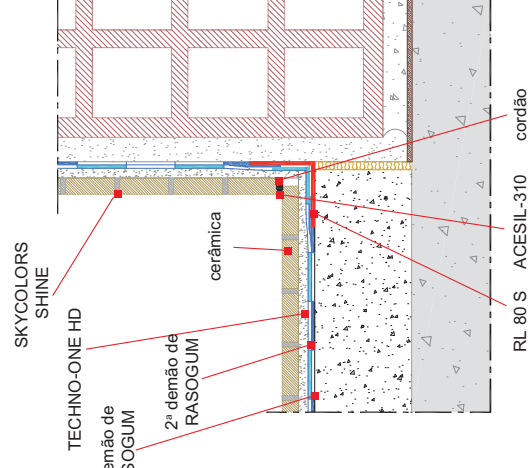
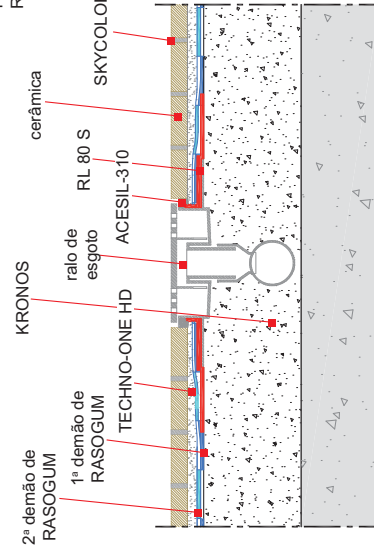
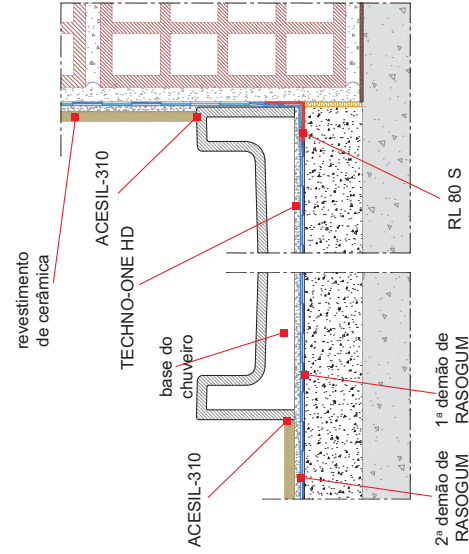
**SKYCOLORS SHINE** é um vedante muito versátil, perfeito para selar juntas de pavimentações e revestimentos realizados com diferentes materiais: mosaicos de qualquer tipo, grés porcelanato e klinker. **SKYCOLORS SHINE** é adequado para ambientes tipo SPAs, centros de bem-estar, banheiras termais, piscinas e casas de banho. **Os seus acabamentos brilhantes** fazem dele um complemento de decoração fundamental em ambientes nos quais a estética representa um valor agregado. Conforme a norma **EN 13888 CAT. RG**.



## Acesil-310

O vedante silicónico elastomérico para enchimento das juntas de dilatação, que garante a maior durabilidade das mesmas. O produto associado é o cordão a colocar no fundo da junta antes do **ACESIL-310**.

Technokolla  
system  
sistemas de projecto



# Desenhos Técnicos