

- Conhecemos e resolvemos**
- Combinações cromáticas com os ladrilhos
  - Betumes demastado rígidos
  - Variação de tonalidades de cor e eflorescências
  - Juntas que se sujam muito facilmente na gestão quotidiana
  - Formação de fungos
  - Fissuras
  - Adesivos demastado absorventes
  - Fundos demastado húmidos
- E podemos resolver**
- Vasta gama de cores
  - Betumes flexíveis de baixo módulo
  - Dispersão dos pigmentos segundo os critérios de produção mais modernos
  - Hidrorepelência e baixo coeficiente de absorção de água
  - Fundos com secagem rápida
  - Adesivos com baixo valor de imbibição

## Betumação de juntas cimentícias

## Especificações técnicas

### - BETONILHA

Betonilha de argamassa de cimento de espessura mínima de 4 cm realizada com ligante de rápida hidratação e presa normal tipo **KRONOS** da Technokolla e por inertes de silício de granulometria contínua de 0 a 8 mm, armada com fibras sintéticas e/ou rede metálica.

A betonilha deverá ter uma resistência após 28 dias de 28-30 N/mm<sup>2</sup> e permitir o assentamento de material cerâmico, mármore e pedras naturais 24/48 horas após a sua execução.

Armadura da betonilha realizada com fibras tipo **FS-18** da Technokolla e/ou rede metálica zincada, malha 5x5 cm Ø 2 mm, colocada a 1/3 da espessura da betonilha.

Dosagem para 1 m<sup>3</sup> de inertes de 0 a 8 mm:

250 kg **KRONOS**

150 l de água

1 kg de fibras **FS-18**

### - PAVIMENTAÇÃO

Pavimentação e rodapé de ladrilhos de grés porcelanato, cor em pasta formato máx. 3600 cm<sup>2</sup>, assentes sobre betonilha de argamassa de cimento com adesivo de cimento de elevada flexibilidade idóneo para o assentamento de grés porcelanato tipo **TECHNO-ONE** da Technokolla conforme a norma europeia **EN 12004 C2TE**.

Os pavimentos e revestimentos assentes sem juntas (assentamento lado a lado) deverão ser betumados com um betume de cimento de granulometria impalpável tipo **TECHNOSTUK G.F.** Pavimentos e revestimentos com junta de 4-5 mm betumada com betume de cimento de baixo módulo tipo **TECHNOCOLORS** ou **TECHNOSTUK 2-12** ou **TECHNOSTUK G.G.** da Technokolla conformes a norma europeia **EN 13888 CG2** ou **TOPSTUK** conforme as normas **EN 13888 CG2** e **EN12002 S1**.

O fundo deverá ter uma humidade residual não superior a 8%, a fim de evitar a formação de manchas no betume.

Juntas de fraccionamento seladas com vedante silicónico **ACESIL-310** e cordão sintético da Technokolla, prévia preparação do fundo com primário **PRIMERSIL** aplicado com pincel em toda a profundidade da junta. Para um procedimento correcto, é aconselhável que a selagem com silicone seja feita antes da betumação com produtos cimentícios.

Consumo de adesivo:

4 kg/m<sup>2</sup>

Consumo de betume:

0,35 kg/m<sup>2</sup> (formato 30x30 cm, junta 4 mm)

www.layout.it

Technokolla  
system  
sistemas de  
projecto

## Betumação de juntas cimentícias



TECHNOKOLLA

Technokolla S.p.A.  
Via Radici in Piano, 558  
41049 Sassuolo (MO) • Italy  
Tel. +39 0536 862269  
Fax +39 0536 862660

www.technokolla.com  
marketing@technokolla.com



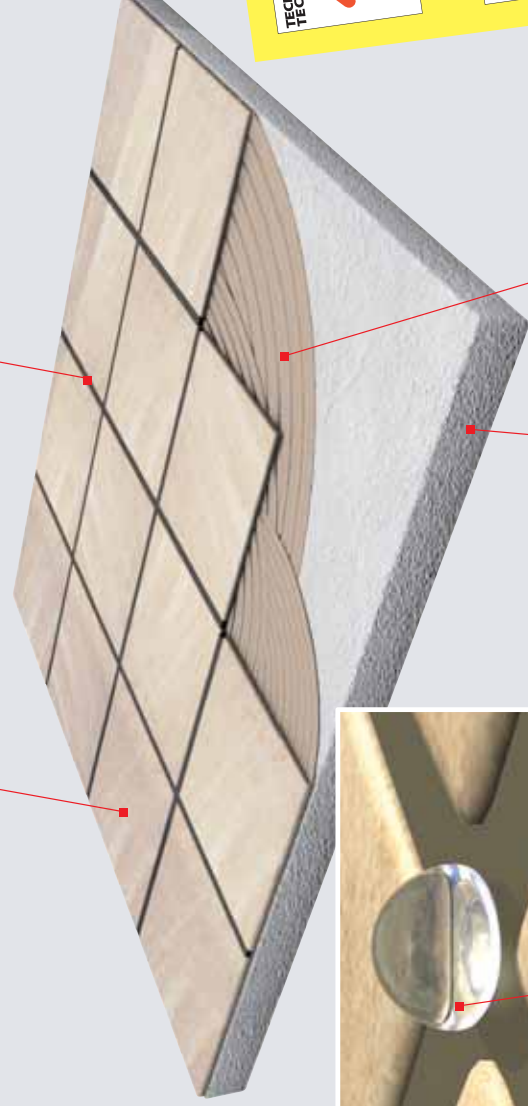
TECHNOKOLLA

09

TECHNOKOLLA

# 09 Betumação de juntas cimentícias

MATERIAL DE CERÂMICA OU TOPSTUK



**MICROSHIELD SYSTEM**  
Os produtos que possuem esta marca contêm um sistema activo que ajuda a prevenir o crescimento de bactérias, fungos e mofo, garantindo a máxima higiene e um elevado efeito barreira.



**WATER REPELLENT SYSTEM**  
Graças à sua composição especial, os betumes produzidos com esta tecnologia são hidrorrepelentes, ou seja, não absorvem a água.



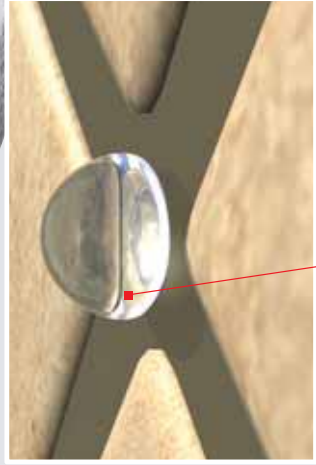
**COLOR SAVE SYSTEM**  
Esta tecnologia especial desenvolvida pelos laboratórios de investigação da Technokolla garante a estabilidade cromática às cores. As tonalidades vivas ou ténues mantêm-se inalteradas com o passar do tempo.



TECHNO-ONE

KRONOS

EFEITO HIDORREPELÊNCIA



## Technostuk G.F.

Indispensável para o **assentamento sem juntas**, a sua capacidade de retenção da água permite-lhe selar correctamente juntas muito estreitas até mesmo com materiais muito porosos, tais como a bicozedura. Conforme a norma **EN 13888 CG2**.



## Technocolors

Produzido em **25 cores** é o vedante cimentício revolucionário para a construção civil. Este betume, de nova concepção, diferencia-se pelo extraordinário **acabamento aveludado**, pelo brilho excepcional e pelo elevado poder hidrorrepelente. Conforme a norma **EN 13888 CG2**.



## Technostuk 2-12

Com as suas **12 cores** de gama e o seu **amplo espectro de cobertura da largura da junta**, é o betume ideal para os pavimentos de elevado valor estético, tais como o porcelanato polido. Conforme a norma **EN 13888 CG2**.



## Technostuk G.G.

Graças à sua excepcional trabalhabilidade e resistência à compressão, é o betume ideal para as **pavimentações das grandes superfícies industriais**. Ideal também para tijoleira e materiais com superfície estruturada. Conforme a norma **EN 13888 CG2**.



## Topstuk

O betume de **baixo módulo ideal** para os revestimentos fortemente sujeitos a choques térmicos e agentes atmosféricos; anti-fungos e hidrorrepelente.

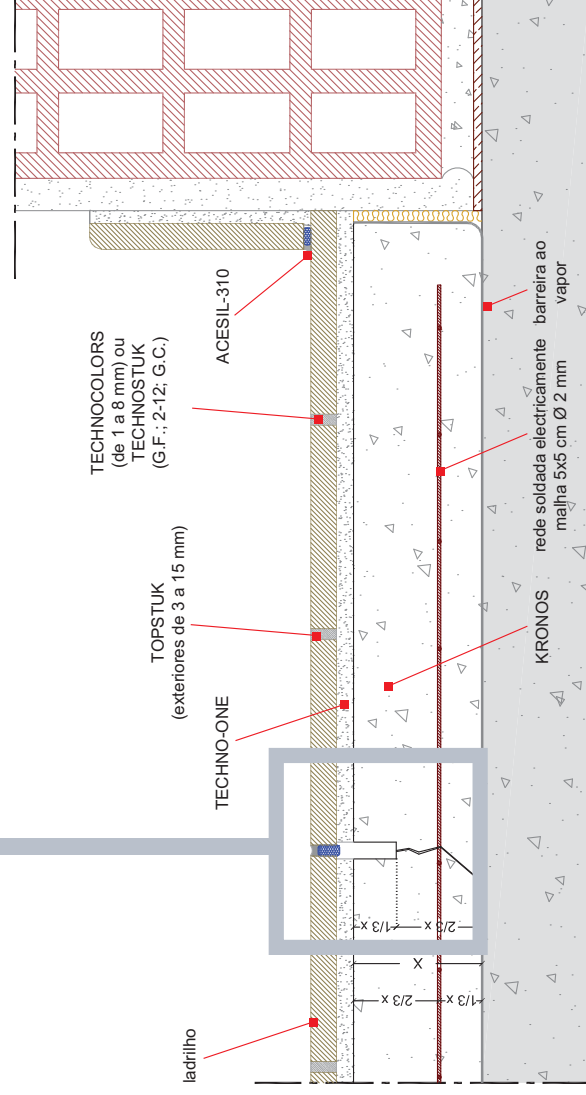
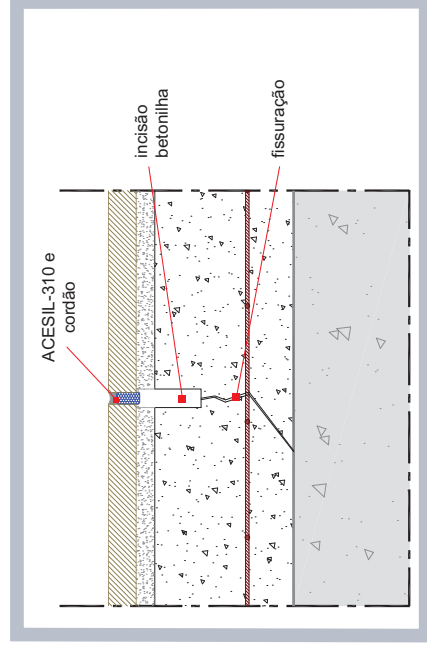
**TOPSTUK**, além de ser conforme a norma europeia **EN 13888 CG2**, é conforme a norma **EN 12002 S1**.



## Tc-Stuk

O látex aconselhado com **TECHNOCOLORS** e **TECHNOSTUK** para conferir aos betumes maior resistência à abrasão, maior elasticidade e uma maior resistência às manchas.

**PRODUTO ACONSELHADO**



**Technokolla**  
**system**  
sistemas de projecto

Desenhos Técnicos

P R O D U T O A C O N S E L H A D O