

Especificações técnicas

- DEMOLIÇÕES

Remoção dos ladrilhos danificados ou não perfeitamente colados, se presentes, ou de partes degradadas do fundo.

- BARRAMENTOS

Barramento com nivelante cimentício tixotrópico para restabelecer o nível dos ladrilhos removidos ou das paredes degradadas do fundo, indicado para espessuras de 2 a 10 mm tipo **RASO**, conforme a norma **EN 13813**, classe **CT C12 F4** ou para espessuras de 3 a 30 mm tipo **GAP** ou **GAP-R**, conformes a norma europeia **EN 1504-3**, categoria **R2 PCC** da Technokolla.

- CAMADA ISOLANTE

A camada isolante deverá ser em rolos e ter uma espessura de 3 mm, tipo **ISOFONIKO-R** da Technokolla.

Deverá garantir uma redução do nível de ruído causado pelo tráfego de pessoas segundo a norma **EN ISO 140-8** de 17 dB e deverá permitir a aplicação directa de ladrilhos de cerâmica com adesivo de cimento.

A colagem da manta isolante deverá ser feita com adesivo cimentício de categoria **C2 FT** segundo **EN 12004** tipo **TECHNORAP** da Technokolla. Se o suporte for de madeira, utilizar adesivo poliuretânico bi-componente **RS 90** da Technokolla.

- PAVIMENTAÇÃO

O assentamento final dos ladrilhos deverá ser efectuado com adesivo de cimento de categoria **C2 FT** segundo **EN 12004** tipo **TECHNORAP** da Technokolla directamente sobre a manta isolante.

Junta de 3-4 mm betumada com betume de cimento conforme a categoria **CG2** da **EN 13888** tipo **TECHNOCOLORS** da Technokolla.

Junta pavimento-rodapé com vedante silicónico tipo **NEUSIL** ou **ACESIL-310** da Technokolla. Para um procedimento correcto, é aconselhável que a selagem com silicone seja feita antes da betumação com produtos cimentícios.

- Ter em apenas 3 mm um melhoramento de 17,0 dB para o que se refere ao abatimento acústico
- Nova pavimentação e isolamento acústico depois de apenas 24 horas.

E podemos resolvê-los

- Adequação dos locais às normas vigentes
- Demolição do velho pavimento

Conhecemos e problemas

Isolamento acústico em pavimentos

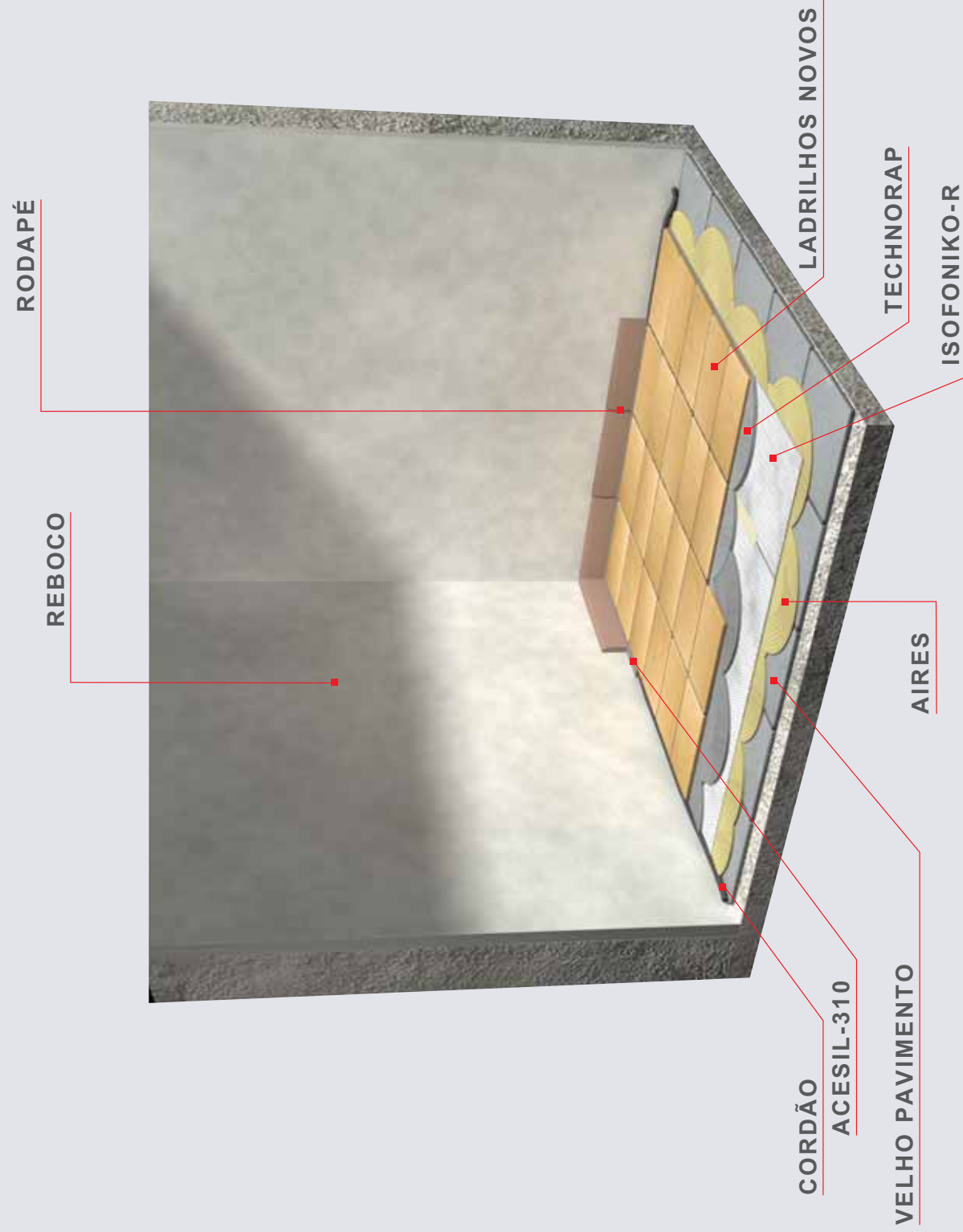
Technokolla S.p.A.
Via Radici in Piano, 558
41049 Sassuolo (MO) • Italy
Tel. +39 0536 862269
Fax +39 0536 862660

www.technokolla.com
marketing@technokolla.com

www.layout.it

Isolamento acústico em pavimentos

18 Isolamento acústico em pavimentos



Isofoniko-R

Manta com abatimento acústico de 17,0 dB em apenas 3 mm de espessura, para pavimentos de uso residencial e comercial.

Aires

Adesivo cimentício para o assentamento de ladrilhos cerâmicos altamente deformável de rendimento extremamente elevado (+55%) com abatimento acústico. **AIRES** é conforme as normas europeias **EN 12004 C2TE**, **EN 12002 S2**.

Technorap

Adesivo de presa rápida, de elevado conteúdo polimérico, em pó, para o assentamento de **ISOFONIKO-R** sobre suportes absorventes e de revestimento cerâmico ou pétreo sobre **ISOFONIKO-R**.

TECHNORAP é conforme a norma **EN 12004** categoria **C2 FT**.

Skycolors

SKYCOLORS por ser um betume epoxídico de elevadas performances mecânicas, é ideal para este sistema porque confere grande estabilidade à pavimentação, especialmente com ladrilhos de grande formato e juntas de 2-3 mm. Para além disso, a gama de cores, particularmente luzidas e brilhantes, valoriza a pavimentação, criando harmonia em todo o ambiente.

SKYCOLORS é conforme a norma **EN 13888 CAT. RG**

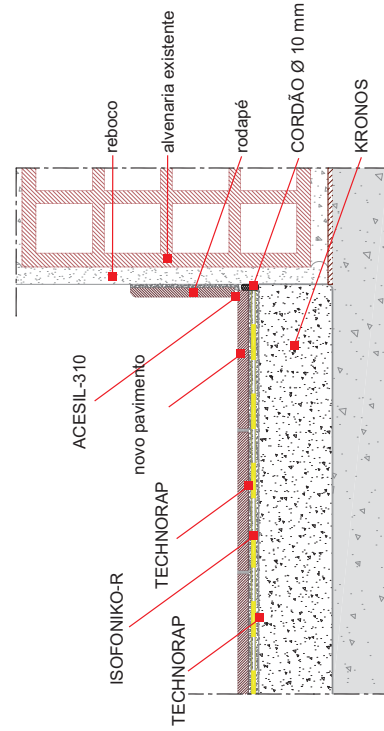
Acesil -310

É o vedante cimentício revolucionário para a construção civil. Este betume, de nova conceção, diferencia-se pelo extraordinário acabamento avulzado, pelo brilho excepcional e pelo elevado poder hidrorrepelente. As suas características extraordinárias fazem dele um produto adequado para todos os tipos de cerâmicas, sendo também ideal para mármore e betonilhas aquecidas.

TECHNOCOLORS é conforme a norma europeia **EN 13888 CG2**.



ISOFONIKO-R SOBRE BETONILHA DE CIMENTO



ISOFONIKO-R PARA SOBREPOSIÇÕES

